

## 02 队伍态势管理求救套装



**逆行者不迷踪：**

**多员定位+智慧硬件+中枢大屏=全员安全网**



即时响应、全维感知

精准指挥、高效协同

智慧大屏、全局掌控

实时定位、队员动态

队员遇险、主动报警

报警现场、声音同步

设备录音、留证存储

## 02 队伍态势管理求救套装-- 监控大屏管理

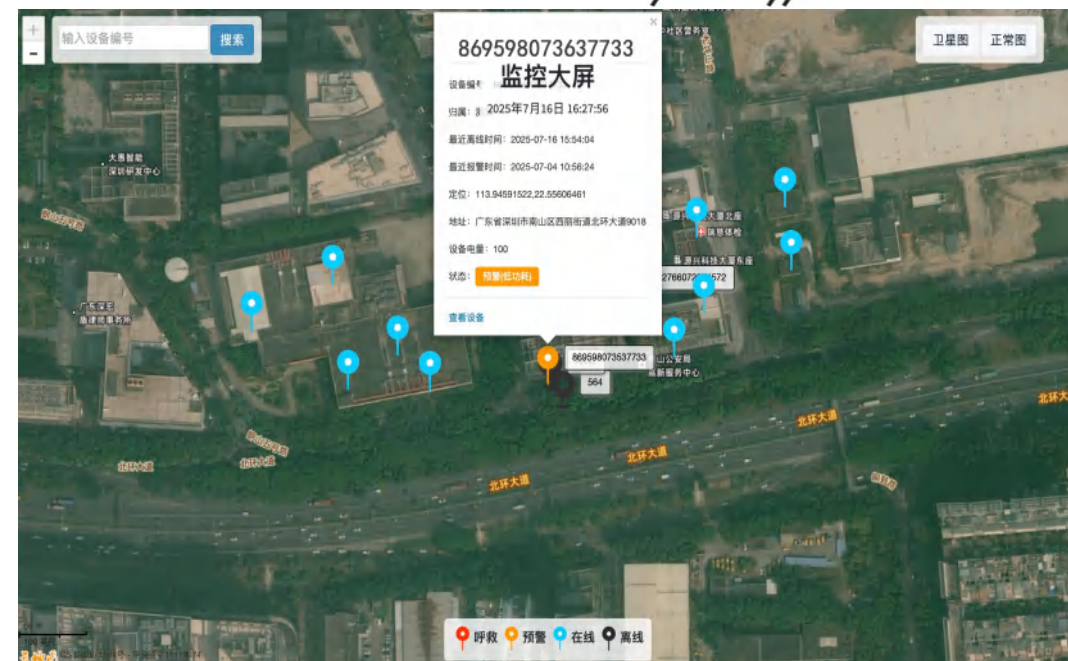


全员行动位置管理  
队员动态实时更新，  
位置信息精准掌控，  
管理高效协同调度。

## 02 队伍态势管理求救套装-- 监控大屏管理



队员遇险主动报警，管理大屏动态标点锁定，颜色**变红警示**，安全守护实时在线，队长及时调度支援。



队员状态长时间静止，管理大屏动态标点锁定，标点智能**变黄警示**，风险预判主动预防。

## 02 队伍态势管理求救套装--监控大屏管理



检索

- 控制台
- 监控大屏
- 操作日志
- 用户管理
- 平台管理
- 设备管理
- 所有设备
- 设备组别
- 设备策略
- 设备日志
- 系统管理
- 系统运维

报警	版本: V20250709144106 CCID: 898604F0112370067497 信号质量: 15 低功耗上报周期: 300 高功耗上报周期: 15 静置上报周期: 304 录音状态: 1 录音时长: 40 电量: 100 电压: 7.5 静置时间: 0 是否运动: 1 SD总容量: 247284 SD剩余容量: 219820 卫星定位: 113.94656372,22.5569706(4.78) 基站定位: 113.94876099,22.55286598(550) WiFi定位: 113.94702911,22.55680466(30) GPS状态: 1 移动速度: 1.14 海拔: 132.4 卫星数量: 10 地址: 广东省深圳市南山区西丽街道高新技术产业园北区松坪山路1号招商银行深圳源兴支行	2025/07/16 15:49:09
报警	版本: V20250709144106 CCID: 898604F0112370067497 信号质量: 16 低功耗上报周期: 300 高功耗上报周期: 15 静置上报周期: 304 录音状态: 1 录音时长: 40 电量: 100 电压: 7.5 静置时间: 0 是否运动: 1 SD总容量: 247284 SD剩余容量: 219848 卫星定位: 113.94651794,22.55693817(7.87) 基站定位: 113.94876099,22.55286598(550) WiFi定位: 113.94683838,22.5566597(30) GPS状态: 1 移动速度: 3.91 海拔: 145.6 卫星数量: 9 地址: 广东省深圳市南山区西丽街道高新技术产业园北区松坪山路1号招商银行深圳源兴支行	2025/07/16 15:48:47
报警	版本: V20250709144106 CCID: 898604F0112370067497 信号质量: 16 低功耗上报周期: 300 高功耗上报周期: 15 静置上报周期: 304 录音状态: 1 录音时长: 40 电量: 100 电压: 7.5 静置时间: 0 是否运动: 1 SD总容量: 247284 SD剩余容量: 219876 卫星定位: 113.94643402,22.55710602(7.2) 基站定位: 113.94876099,22.55286598(550) WiFi定位: 113.94652557,22.55727196(30) GPS状态: 1 移动速度: 2.23 海拔: 174.6 卫星数量: 9 地址: 广东省深圳市南山区西丽街道高新技术产业园北区松坪山路1号招商银行深圳源兴支行	2025/07/16 15:48:29
报警	版本: V20250709144106 CCID: 898604F0112370067497 信号质量: 17 低功耗上报周期: 300 高功耗上报周期: 15 静置上报周期: 304 录音状态: 1 录音时长: 40 电量: 100 电压: 7.5 静置时间: 0 是否运动: 1 SD总容量: 247284 SD剩余容量: 219932 卫星定位: 113.94650269,22.55727577(7.52) 基站定位: 113.94876099,22.55286598(550) WiFi定位: 113.94696808,22.55670166(30) GPS状态: 1 移动速度: 0.76 海拔: 204.1 卫星数量: 7 地址: 广东省深圳市南山区西丽街道招商银行ATM	2025/07/16 15:47:48

多维设备数据日志展示

设备状态信息一目了然

直达管理大脑和中枢

支撑救援决策

高效全局掌控

## 02 队伍态势管理求救套装--智能硬件



### 使用方法

行动开始前，向上推动侧边按键，定位管理模式开启，后台管理监控大屏可展示使用者实时定位信息。

若使用者遭遇突发险情，长按中间按键3秒，主动求救报警模式开启，后台监控大屏即刻锁定报警人定位信息，同时可调取报警人现场同步声音情况，即刻调度附近其他队友实施救援。

除上述定位管理任务模式外，系统还可支持队员求救报警长效日常模式。

\*设备内置智能感应芯片，开启队伍管理模式下，若使用者突发意外昏迷，长时间静置，设备可主动向平台预警。



高能  
智享

极简  
操作

## 02 队伍态势管理求救套装--智能硬件



套装主图



高能  
智享

极简  
操作

### 产品亮点功能:

防水功能: 防水等级: IP68

低温性能: 可支持-20°C低温使用。  
(\*满电状态可支持-40°C使用)

黑匣子功能: 主动报警后, 本地录音存档。

爆闪提示功能: 开启主动报警, 红蓝爆闪提示。

## 02 队伍态势管理求救套装--微信小程序



管理者可高效调配、管理

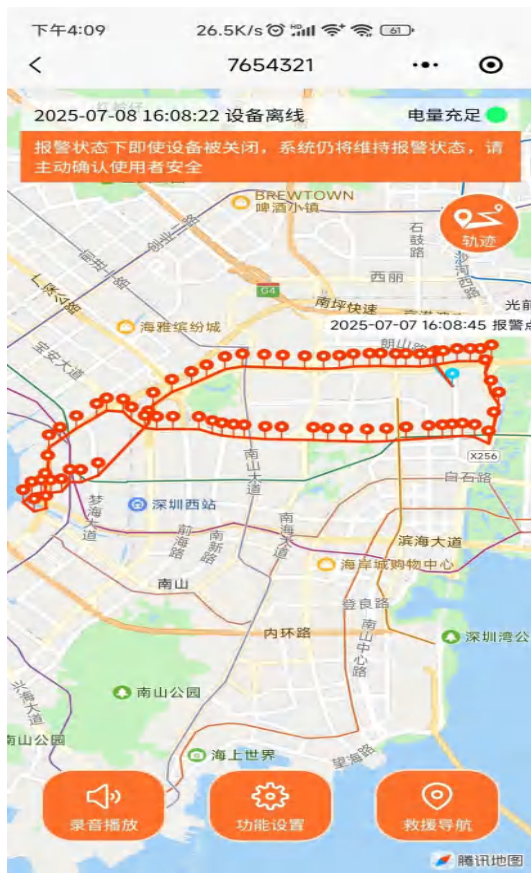
队员间可通过专属小程序进行点对点链接

在设备使用者报警后及时收到电话、短信通知

对报警点进行定位、导航、循迹

报警点同步现场声音情况。

## 02 队伍态势管理求救套装--微信小程序



队员行动轨迹全程记录

智能回溯生成轨迹图

复盘分析助力决策优化

现场录音即时上传指挥中心

助力精准研判与协同处置



## 02 队伍态势管理求救套装-- 军工电能保障



### 特种军工储备电池

10年待机无需充电维护

军工央企生产、品质保障

电池不燃不爆，防刺防撞

即拿即用，高效便捷

可支持-20°C低温使用  
(\*满电状态可支-40°C)

## 02 队伍态势管理求救套装



本产品由公安部第三研究所检测认证  
 国家安全防范报警系统产品质量检验检测中心认证  
 公安部安全防范报警系统产品质量监督检验中心专业权威的检测认证



独家发明专利产品



管理平台  
软著证书

## 02 队伍态势管理求救套装



设备重量轻巧，仅重35克，广泛温域适应。

管理平台、个人终端小程序、终端智能硬件三位一体，形成高效智能中枢管理。

队员安全加强、队伍管理提升、成本可控，高性价比。

系统设备长期使用、终身免服务费用，维护管理成本低。  
(流量费、电话短信通知费、定位服务费)